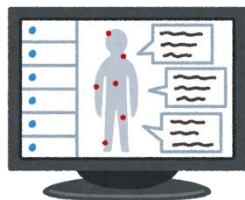


外来受診される患者さまへ

— 電子カルテ導入に伴うお知らせ —

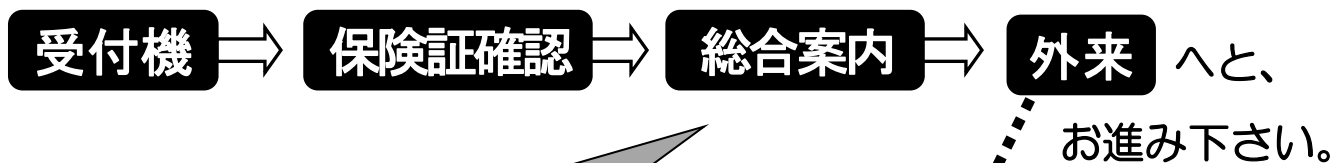


10月1日より電子カルテによる診療を開始させていただきます。

つきましては、下記の通り外来の受付から薬の受け取りまでの流れが変更となります。患者様には大変なご迷惑をお掛け致しますが、ご理解とご協力をいただきます様、何卒宜しくお願い申し上げます。

《10月1日以降の再来患者様・診察券をお持ちの初診患者様》

10月1日以降、最初の受診時は



「基本カード」をお渡しします



『採血室』は1階に移動

※ 夜間診療の採血は従来通りです。

※ 『基本カード』は、患者様の当日のスケジュールが記載されています。



* 外来受診の流れ

改訂版

